

Electrovannes - Fiche de détermination

Rappel : Les électrovannes sont destinées à véhiculer des fluides non-chargés.

L'installation d'un filtre en amont est fortement recommandée.

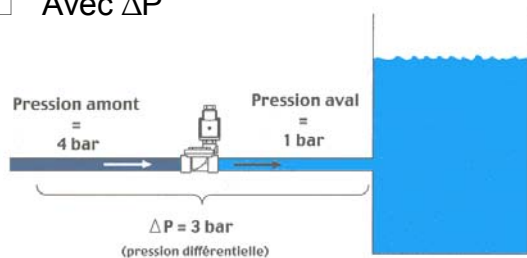
Nature du fluide - Température

- Fluide non agressif corps laiton
- Fluide agressif corps inox
- membrane NBR 80°C : eau froide, hydrocarbures, huiles, air gras,...
- membrane EPDM 110°C : eau chaude, alcalins, air sec,...
- membrane FPM 150°C : acides, hydrocarbures,...

Pression / Température

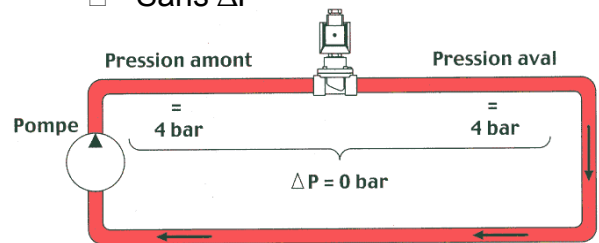
Pression d'utilisation : _____ bar (maxi. 10 bar) ; Température : _____ °C

Avec ΔP



TYPE ESM

Sans ΔP



TYPE VSO

Diamètre (Raccords taraudés G)

- 3/8"
- 1/2"
- 3/4"
- 1"
- 1"1/4
- 1"1/2
- 2"
- 3"

Tension

- 12V cc
- 24V cc
- 48V ca (50Hz)
- 110V ca(50 Hz)
- 230V ca(50 Hz)
- 24V ca(50 Hz)

Fonctionnement

Lorsqu'il n'y a pas d'alimentation électrique la vanne est :

- fermée
- ouverte

Fréquence de manœuvre :

Lieu d'installation : Intérieur Extérieur sous abri Extérieur

Atmosphère explosive : non oui Zone : Protection :

Informations données à titre indicatif et sous réserve de modifications éventuelles